

PARROQUIA SAN AGUSTÍN

CARACTERIZACIÓN SOCIO-DEMOGRÁFICA

DATOS APROXIMADOS¹

A PARTIR DE LOS DATOS DEL CENSO DEL AÑO 2002

1. Total de Población: 13.766 habitantes (aprox.)

2. Religión

RELIGION	CANTIDAD	%
Católica	7.812	67,72%
Evangélica	1.296	11,24%
Testigo de Jehová	46	0,40%
Judaica	45	0,39%
Mormón	74	0,64%
Musulmana	5	0,04%
Ortodoxa	12	0,10%
Otra Religión o Credo	584	5,06%
Ninguna, Ateo, Agnóstico	1.661	14,40%
TOTAL (mayores de 15 años)	11.535	100,00%

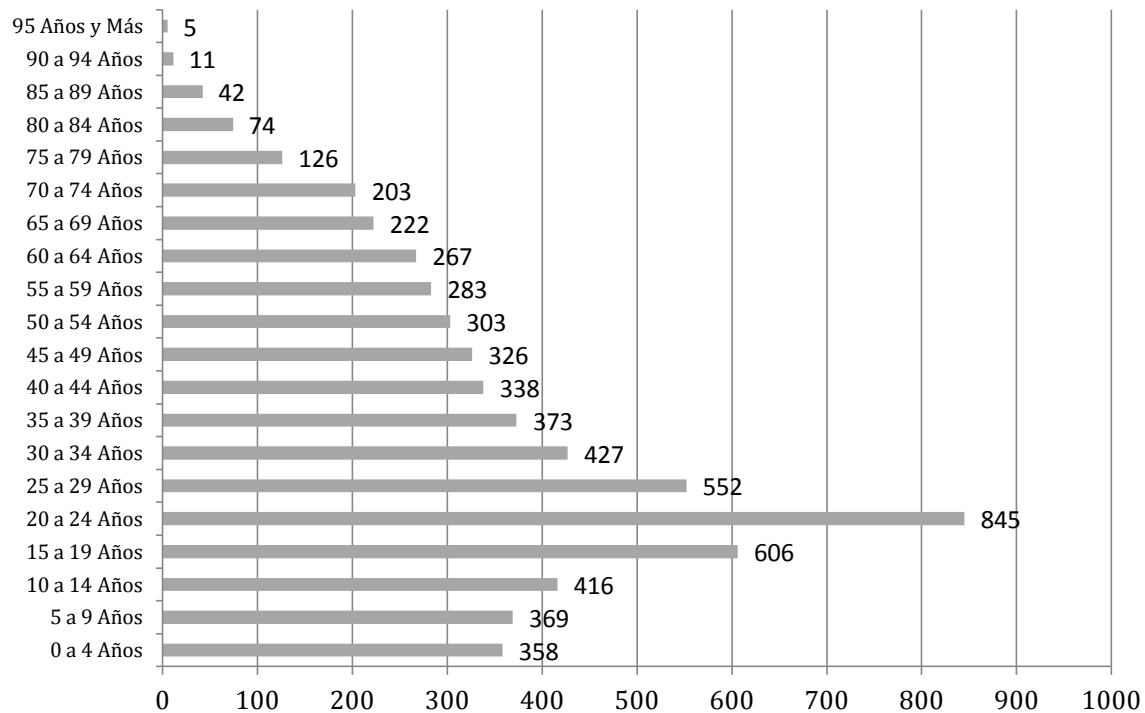
3. Distribución por edad y sexo (% se aplica sobre la población total)

MUJERES: **7.629**

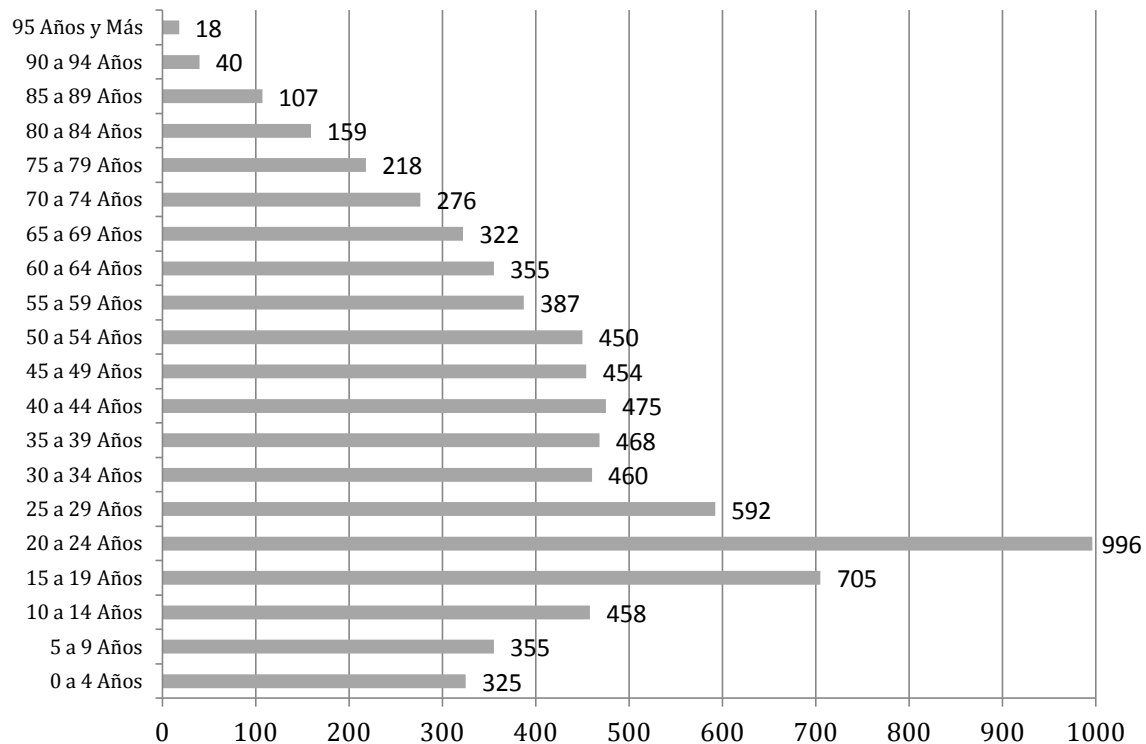
HOMBRES: **6.146**

¹ La aproximación se realizó considerando el mapa de la parroquia que se adjunta y la distribución por distritos del censo. De acuerdo a ello, el distrito "Observatorio" se considero íntegramente, y dos tercios de las manzanas censales tanto de los distritos "Plaza Perú" y "Liceo de hombres".

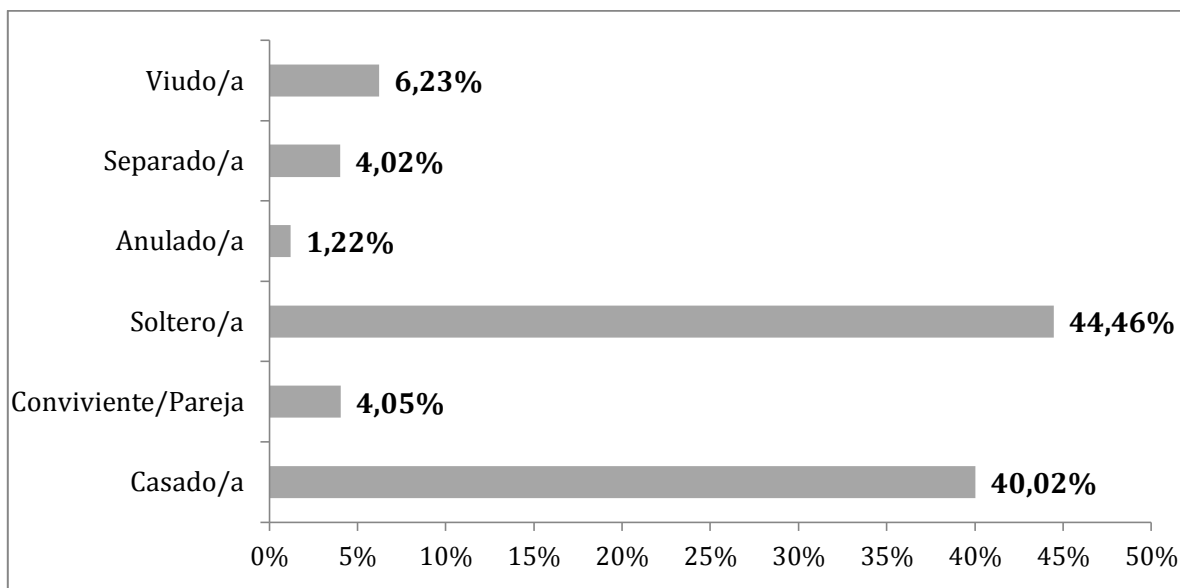
Hombres



Mujeres

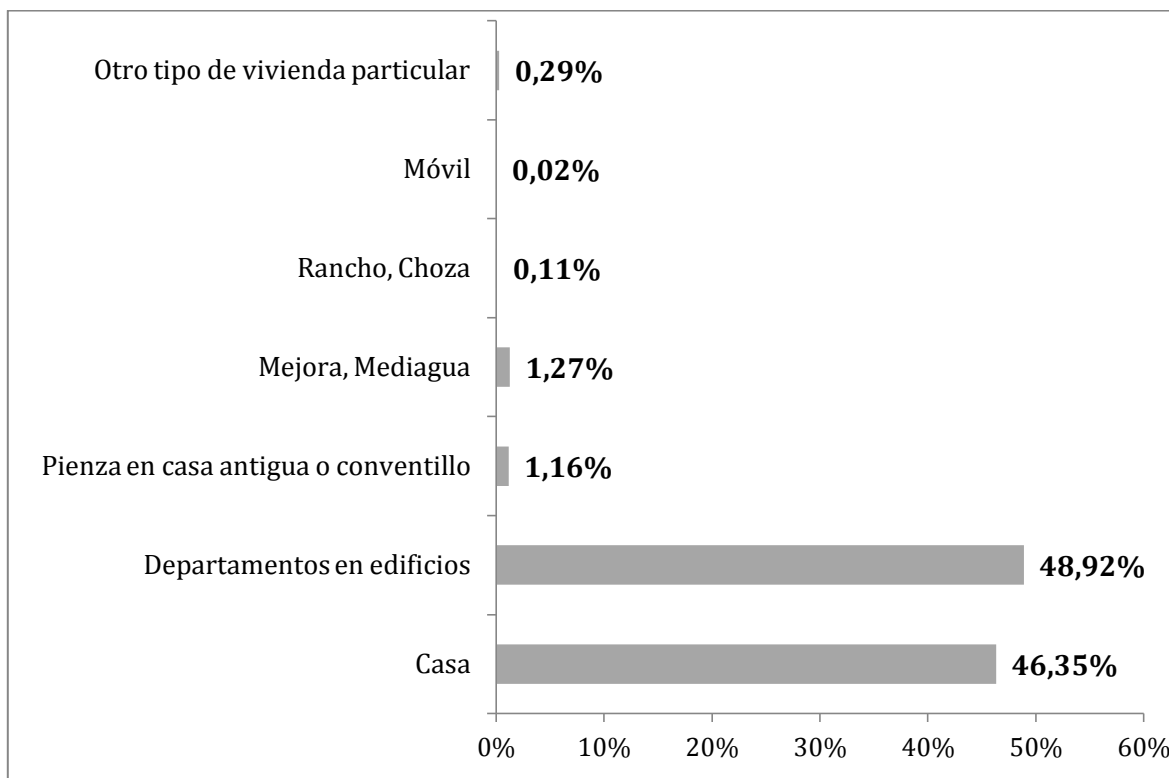


4. Estado Civil (% se aplica sobre la población total)

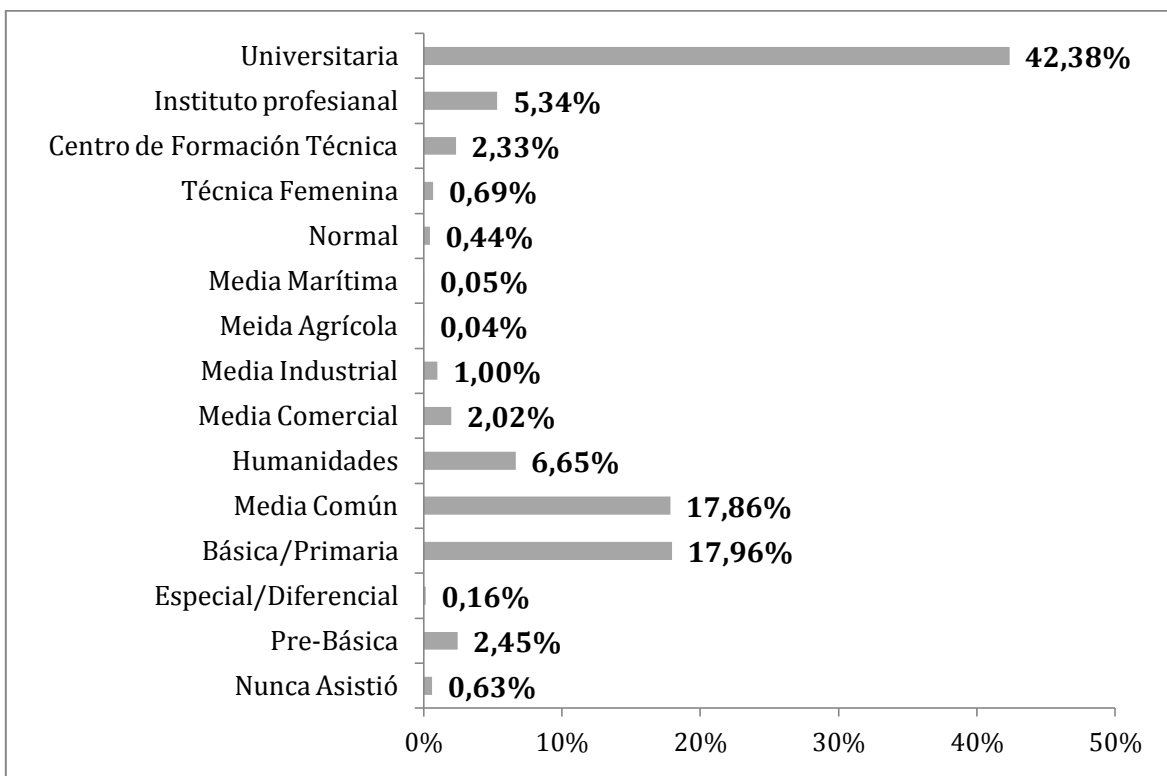


5. Tipo de vivienda

El total de viviendas es de 4.485 (sobre ellas se aplica el porcentaje).

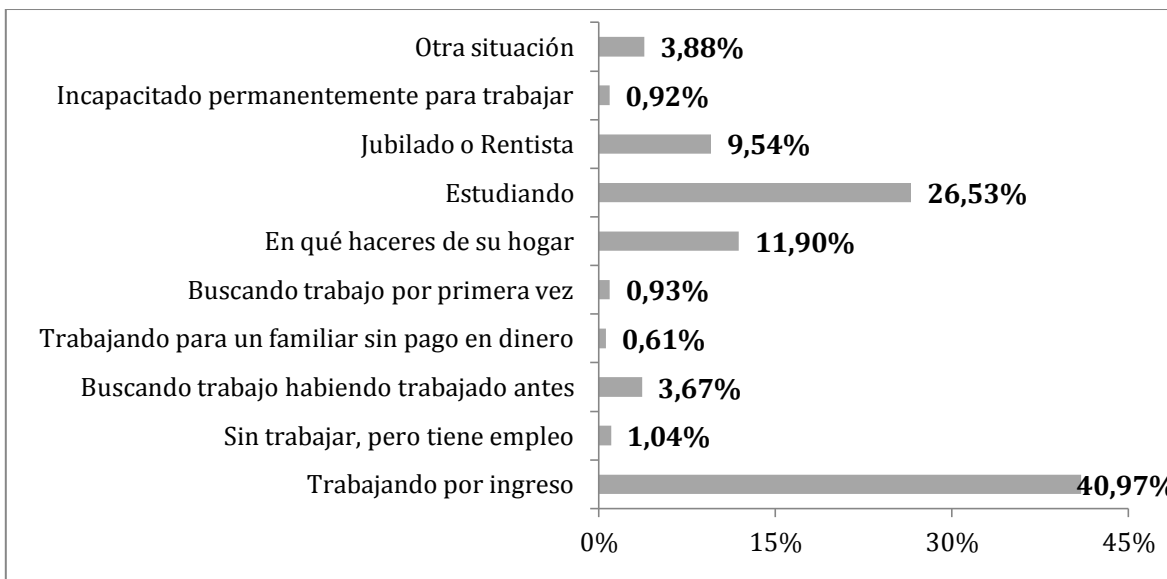


6. Escolaridad²



7. Situación Laboral

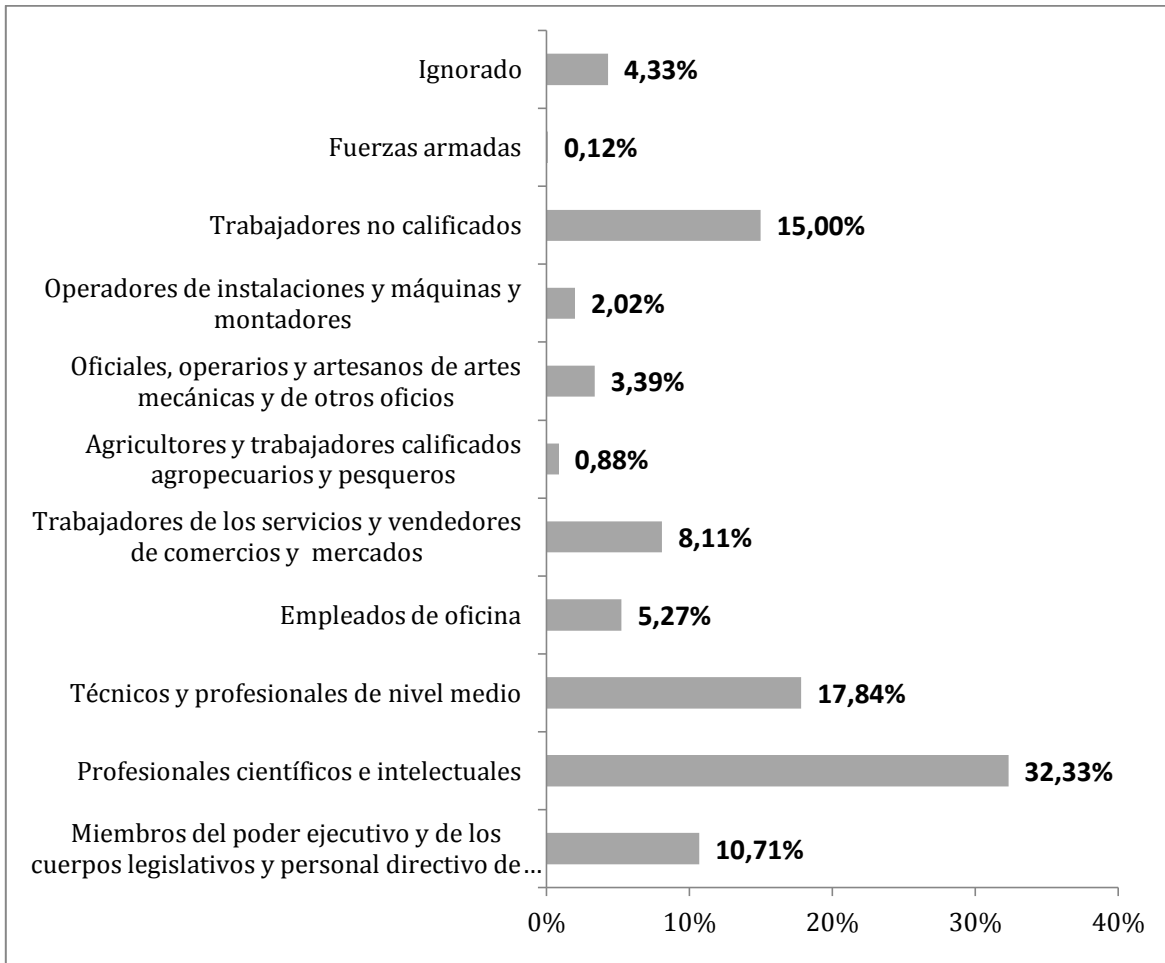
7.1 Población de 15 años o más, según situación en la fuerza de trabajo³



² La cantidad total que respondieron esta pregunta en el territorio seleccionado es de 13.083 hab. Sobre ellos aplica el porcentaje.

³ Los mayores de 15 años en esta condición son 11.485 hab., y sobre ellos se aplican los porcentajes del respectivo gráfico.

7.2 Población de 15 años y más ocupada, de acuerdo al grupo de ocupación⁴



⁴ La población ocupada mayor de 15 años, sobre quienes se aplican los porcentajes que siguen, es de 4.894 hab.